

Kołobrzeg

OSIEDLE
KOLUMBA
by Saltic

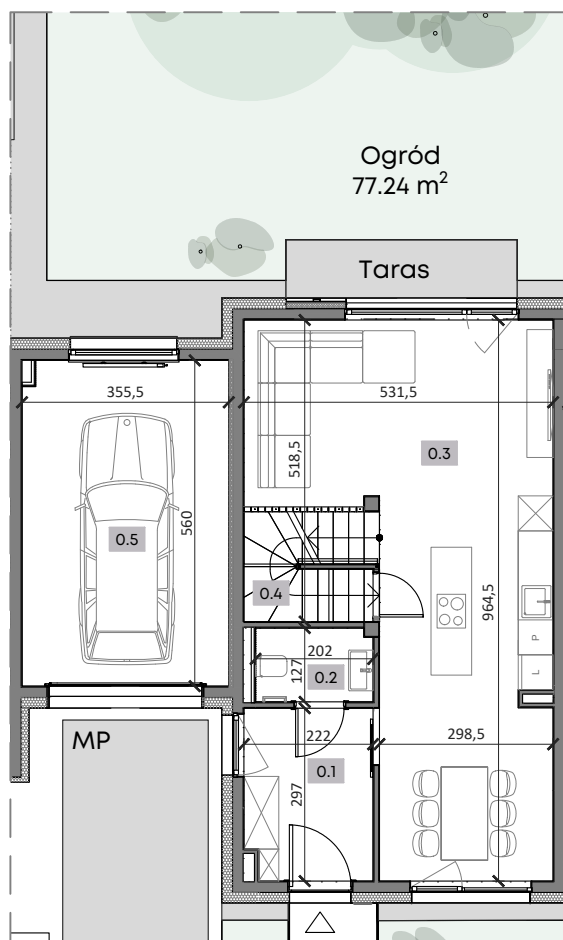


Powierzchnia użytkowa
168.12 m²

Powierzchnia wewnętrzna
197.63 m²

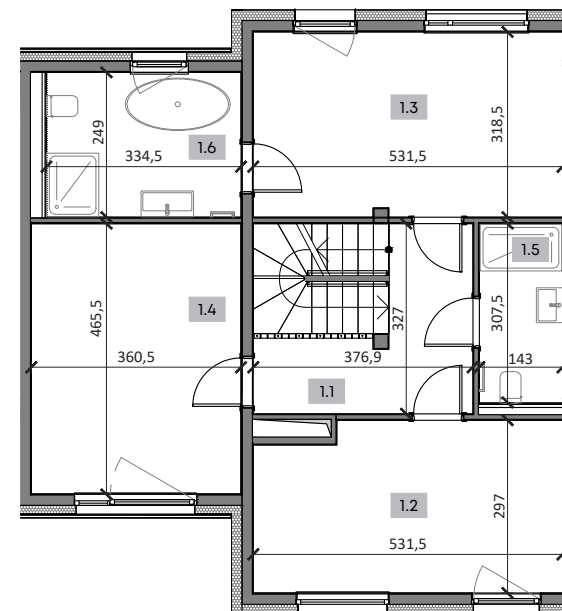
Numer budynku
A4.D7

Parter



Piętro

Powierzchnia wewnętrzna :	
0.1 Wiatrołap	6.88 m ²
0.2 Toaleta	3.14 m ²
0.3 Salon z aneksem kuchennym	36.82 m ²
0.4 Pomieszczenie gospodarcze	4.42 m ²
0.5 Garaż	19.91 m ²
1.1 Komunikacja	13.30 m ²
1.2 Sypialnia 1	16.22 m ²
1.3 Sypialnia 2	17.49 m ²
1.4 Sypialnia 3	17.45 m ²
1.5 Łazienka 1	5.02 m ²
1.6 Łazienka 2	9.44 m ²
Tarasy	3.98 m ²
Ogród	77.24 m ²



Kołobrzeg

OSIEDLE
KOLUMBA
by Saltic

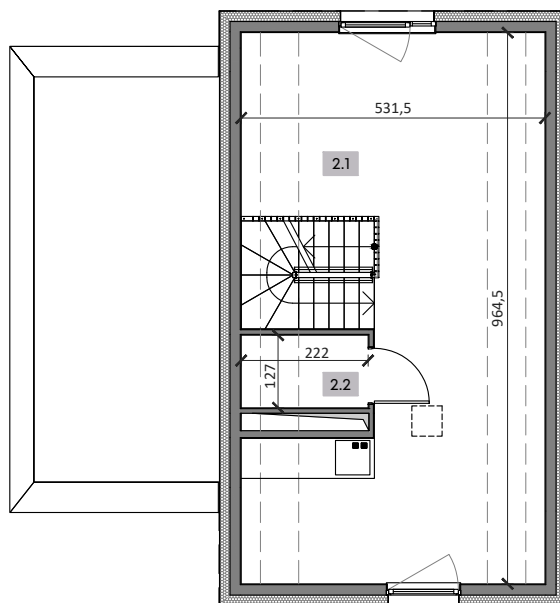


Powierzchnia użytkowa
168.12 m²

Powierzchnia wewnętrzna
197.63 m²

Numer budynku
A4.D7

Poddasze



Powierzchnia wewnętrzna :

2.1	Poddasze	44.67 m ²
2.2	Pomieszczenie techniczne	2.87 m ²

1. Przedstawiona na rzucie aranżacja lokalu jest przykładowa. Niniejsza karta katalogowa opracowana została na podstawie projektu budowlanego. W toku dalszego projektowania lub zmian właścicielskich mogą nastąpić zmiany w stosunku do informacji zawartych na karcie katalogowej, w szczególności w układzie pomieszczeń, powierzchni użytkowej, usytuowania elementów nadających się do demontażu, takich jak np. ścianki działowe.
2. Powierzchnia wewnętrzna jest zdefiniowana zgodnie z Polską Normą PN-ISO 9836:2022-07.
3. Powierzchnia wewnętrzna (lokalu i pomieszczeń przynależnych) niezależnie od stopnia zamknięcia stanowi podstawę do rozliczenia finansowego pomiędzy nabywcą i deweloperem. Powierzchnia wewnętrzna nie podlega redukcji ze względu na wysokość pomieszczenia lub jego części.
4. Wygląd budynku oraz zagospodarowanie terenu mogą ulec nieznacznie zmianie na etapie realizacji inwestycji o czym nabywca lokalu zostanie poinformowany.
5. Wpisane na rzucie lokalu powierzchnie poszczególnych

pomieszczeń określają powierzchnię wewnętrzną. Balkon nie stanowi powierzchni użytkowej lokalu ani powierzchni wewnętrznej.

6. „Powierzchnia użytkowa” lokalu, jako definicja z normy PN-ISO 9836:2022-07 oraz pomieszczeń przynależnych określona jest na podstawie rozporządzenia w sprawie szczegółowego zakresu i formy projektu budowlanego z dnia 11/09/2020r oraz uwzględnia zapisy normy PN-ISO 9836:2022-07. „Powierzchnia użytkowa”, jako definicja z normy jest tylko do celów urzędowych, jak: dokumentacja pozwolenia na budowę, samodzielności lokali, ewidencja lokali, założenie kart lokali, wpis do KW. Powierzchnia użytkowa pomieszczeń została podana w zestawieniu
7. Nazwy pomieszczeń lub granice liczenia powierzchni pomieszczeń mogą się różnić na etapie uzyskiwania zaświadczeń o samodzielności lokali i zakładania kart lokali.
8. Do obliczenia powierzchni użytkowej przyjęto tynk o grubości 1,5 cm.
9. Garaż stanowi pomieszczenie przynależne do lokalu.

